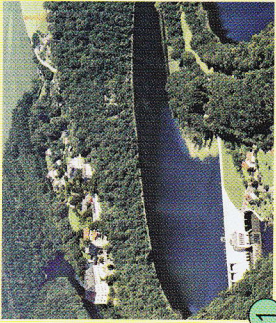


Schloss Burgk



1

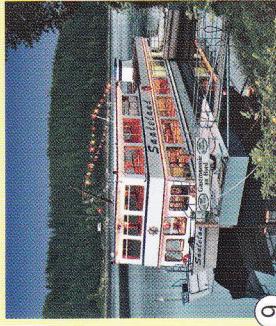
07907 Burgk
Museum Schloß Burgk
 Tel. 03663/400119
 Fax 03663/402821
www.schloss-burgk.de

Idyllisch gelegene Gemeinde, von der Saale umgeben. Mittelalterliche Burg mit historischen Wohnräumen, Konzerten und Ausstellungen. Idealer Ausgangspunkt für Wanderungen. Aussichtsturm (43m) mit phantastischen Rundblick über das Thüringer Meer. Vielfältige Gastronomie am Ort.

Fahrgastschiffahrt Hohenwarte GmbH

Sperrmauer
07338 Hohenwarte
 Tel. 036733/21528
 Fax 036733/31973
www.fahrgastschiffahrt-hohenwarte.de

Täglich verschiedene Schiffsfahrten ab der Sperrmauer. Flotte bestehend aus 3 Schiffen. Plätze für insgesamt 660 Personen. Bordgastronomie vorhanden. Für Gruppen u. Behinderte geeignet.



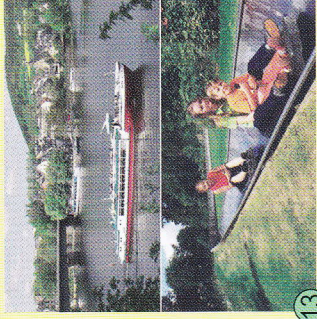
9

Fahrgastschiffahrt

07929 Saalburg-Ebersdorf
Am Torbogen 1
 Tel. 036647/22250 Fax -23967
 Rund-, Kaffee-, Charterfahrten, Monatschein- und Diklandfahrten
 Gastronomie an Bord

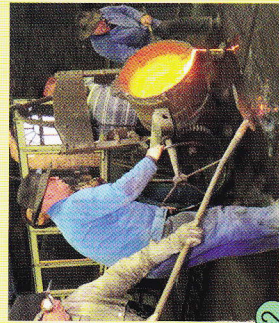
Sommerrodelbahn

Am Kulmberg 1a
07929 Saalburg-Ebersdorf
 Tel. 036647/299-150
www.saalburg.de
 Freizeispaß für Jung und Alt
 von Ostern bis Mitte Oktober



13

Technisches Schaudenkmal Gießerei "Heinrichshütte"

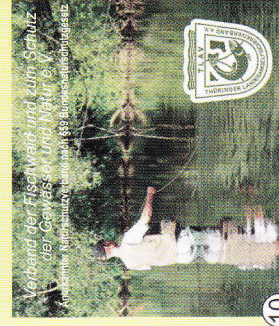


2

07343 Wurzbach
Leutenberger Straße 44
 Tel. 036652/22717
 Fax 036652/35343
www.heinrichshuette-wurzbach.de

Schaugießerei nach Terminplan
 Öffnungszeiten:
 Mo - Fr. 9.30 - 11.30 Uhr
 Mo - Do 13.00 - 15.00 Uhr
 Sa und So für Reisegruppen
 nach Voranmeldung

Thüringer Landesangelfischereiverband

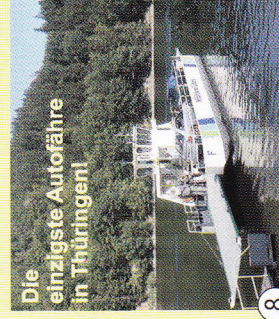


10

99084 Erfurt, Moritzstraße 14
 Tel. 0361/6464233
info@tlav.de
www.thueringer-fischerschule.de

Angelkartenverkauf im Internet:
www.angelkartenverkauf-tlav.de
 Angeln in einer beeindruckenden Fiorlandschaft im Herzen Deutschlands mit interessanten Forellen-, Hecht, Zander-, Aal, Weis- und Barschbeständen. Angelkarten sind in Angelgeschäften, Tourismusinformationen, ausgewählten Tankstellen, Campingplätzen und bei Bootsverleihern der Region erhältlich.

OVS - Mühlenfähre am Hohenwarteausee



8

Ihre bequeme Verbindung zwischen den Anlegestellen Linkenmühle und Altenroth
 Infos direkt beim Fährmann:
0173 / 39 98 030
 am OVS- Servicetelefon:
0180 / 333 72 87
 und im Internet unter:
www.kombus-online.de

Volkscundemuseum



3

07338 Drognitz
Reitzengeschwenda Nr. 24
 Tel. 036737/22294
 Fax 036737/22299

- **Volkscundliches**
- **Landtechnisches**
- **Sägespanisches**
- **Eisenbahnliches**
- **Naturkundliches**

Öffnungszeiten April - Oktober:
 Di/So 13-17 Uhr, Mi-Sa 9-17 Uhr
 Öffnungszeiten November - März:
 Di/So 13-16 Uhr, Mi-Sa 10-16 Uhr

Wasserkraftmuseum Ziegenrück

Eines der ältesten noch im Original erhaltenen Laufwasser-Kraftwerke Deutschlands.

Mai - Okt.: Di - So 10 bis 17 Uhr
 Nov. - Apr.: Di - Fr 10 bis 16 Uhr
 Sa - So 13 bis 16 Uhr

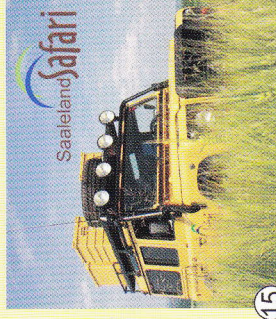
Lobensteiner Straße 6 07924 Ziegenrück
 Tel.: 036483 - 7606 Fax: 036483 - 76074
andreas2.schmidt@vattenfall.de



4

VATTENFALL

Saaleland-Safari



15

Wolfgang Förtsch
Lindenweg 12
07639 Tautenhain
 Tel. 036601/40166
www.saaleland-safari.de

IM LANDROVER UNTERWEGS
 Individual- und Eventtouristik - dem Alltag entfliehen & das Besondere erleben - Naturvergnügen pur und ab-seits der großen Straßen auf den Spuren des Verborgenen ...

Kreisstadt Schleiz



16

Stadtinformation
Neumarkt

07907 Schleiz
Tel. 03663/428735
www.schleiz.de
tourist-info@schleiz.de

Öffnungszeiten:
 Di/Do/Fr 9-12 / 13-18 Uhr
 Mi 9-12 / 13-17 Uhr
 Sa 10-15 Uhr

Die Rennstadt Schleiz verfügt über die älteste Naturrennstrecke Deutschlands und eine Vielzahl an touristischen Attraktionen, wie Pflanzentempel, Schwimmbad ...

